

# Concept



**gaviota**

The Sun & Shutter Specialists

The offer of folding Concept arms has many solutions for high-end awnings, covering all needs of homes and large surfaces such as restaurants or shops.

The main feature of the Concept arms is the integration of controlled-intensity LED lighting, to recreate special and unique environments.

Concept range is composed of the following systems: CONCEPT BOX, M1 CONCEPT, A1 CONCEPT and the multi-arm box KÝMA CONCEPT.

*Die ausziehbaren Arme von Concept ermöglichen vielfältige Optionen für alle erdenklichen High-End-Markisen für jeden Bedarf – sei es fürs Zuhause oder für große Flächen wie im Falle von Restaurants oder Geschäftslokalen.*

*Das Hauptmerkmal der Arme von Concept ist, dass sich eine LED-Beleuchtung mit Lichtstärkenregler integrieren lässt und so für eine besondere, einzigartige Atmosphäre sorgt.*

*Die Linie Concept setzt sich aus den folgenden Systemen zusammen: CONCEPT BOX, M1 CONCEPT, A1 CONCEPT und der Mehrarm-Kassette KÝMA CONCEPT.*

*L'offre de bras articulés Concept est composée d'un vaste éventail de solutions pour tout type de stores haut de gamme couvrant tous les besoins, que ce soit pour les foyers ou pour les grandes surfaces telles que restaurants ou commerces.*

*La caractéristique principale des bras Concept est la possibilité d'intégrer l'éclairage LED grâce à un réglage d'intensité lumineuse, ce qui permet ainsi de recréer des ambiances spéciales et uniques.*

*La ligne Concept est composée des systèmes suivantes: CONCEPT BOX, M1 CONCEPT, A1 CONCEPT et le coffre multibras KÝMA CONCEPT.*





**Sophisticated and subtly system box with a refined spherical shape. It was designed as a result of the fusion of technique, know-how and elegance.**

*Die Kassette zeichnet sich durch ein ausgeklügeltes, raffiniertes Design mit abgerundeten, eleganten Formen aus. In diesem System verschmelzen Technik, Fachwissen und der Hang zum Schönen.*

*Coffre au design subtil et sophistiqué grâce à ses formes sphériques et raffinées. La fusion entre la technique, la connaissance et la beauté se traduit en la création de ce système.*

## CONCEPT BOX

# M1 CONCEPT

Has an avant-garde versatile design that allows to recreate environments full of personality. Treated and selected with the highest quality standards from the monoblock line, this system provides a square rod on the structure and allows achieving the desired length easily by joining several bars.

*Dank dem avantgardistischen, vielseitigen System entsteht ein Ambiente mit markantem Charakter. Die Struktur des nach höchsten Qualitätsstandards behandelten und ausgewählten Systems der Monoblock-Linie ist mit einer quadratischen Stange versehen, die durch Verbindung mehrerer Stangen leicht die gewünschte Länge erreicht.*

*Avec sa conception polyvalente et d'avant-garde, permet de recréer des ambiances très personnalisées. Traité et sélectionné conformément aux normes de qualité de la ligne monobloc les plus strictes, ce système possède une barre carrée dans sa structure et permet d'atteindre la largeur souhaitée en toute simplicité grâce à l'union de différentes barres.*







Independent support system which is simple, durable and elegant, and it fits into the most unusual environments.

*Das eigenständige Trägersystem zeichnet sich durch Schlichtheit, Resistenz und Eleganz aus und passt sich jedem erdenklichen Umfeld an.*

*Système de support indépendant caractérisé par sa simplicité, sa résistance et son élégance, et qui s'intègre aux ambiances les plus spéciales.*

## A1 CONCEPT





## KÝMA CONCEPT

**This multi-arm box system easily recreates environments thanks to its refined aesthetic. Its highlights are the protection and care it provides to the canvas and its quiet box.**

*Die Mehrarm-Kassette schafft dank ihrer raffinierten Ästhetik ein leicht wiedererkennbares Ambiente. Besonders hervorzuheben sind der Schutz des Markisentuchs durch den schonenden Umgang und die leise Kassette.*

*Ce multi-bras coffre recrée des ambiances facilement reconnaissables grâce à son esthétique raffinée. Ce système se distingue par la protection et le soin qu'il offre à la toile, tout comme par son coffre silencieux.*

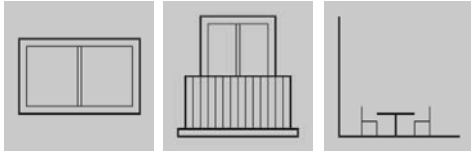




# Concept Box

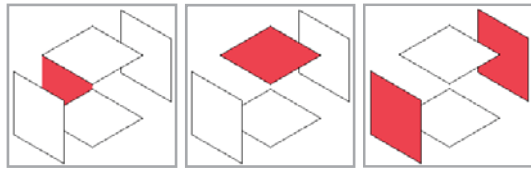
## Designed to install in

Geeignet für die Installation in • Conçu pour être installé sur



## Fastening

Befestigung • Fixation



## Recommended for up to

Empfehlung bis • Conseillé jusqu'à

Pared • Wall • Mur • Parete	Techo • Ceiling • Plafond • Soffitto
<b>5,00 width x 3,50 projection (m)</b> 5,00 breite x 3,50 projektion (m) 5,00 largeur x 3,50 projection (m)	<b>5,00 width x 3,00 projection (m)</b> 5,00 breite x 3,00 projektion (m) 5,00 largeur x 3,00 projection (m)
<b>6,00 width x 3,00 projection (m)</b> 6,00 breite x 3,00 projektion (m) 6,00 largeur x 3,00 projection (m)	



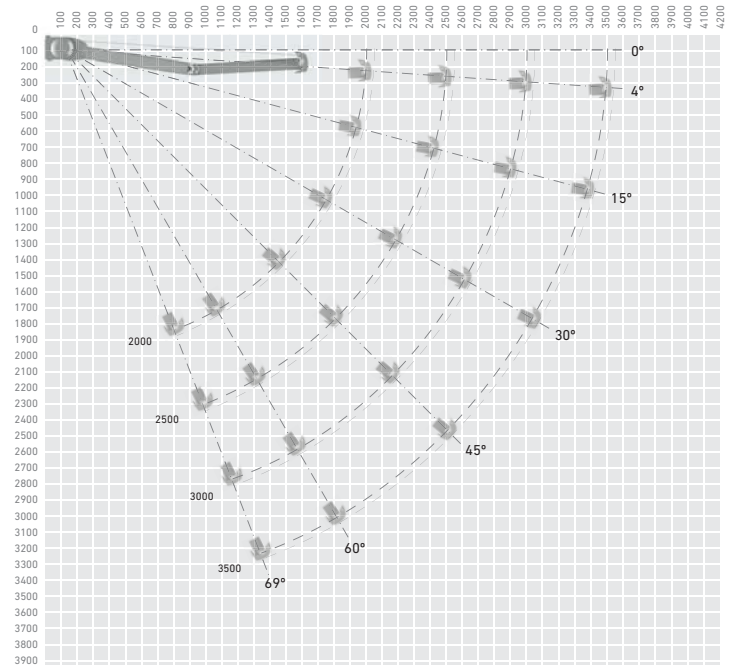
L = Width • Breite • Largeur  
 S = Projection • Projektion • Projection

## Distinguished by

Besondere Differenz • Est différencié par

- The possibility to put LED lighting in the arms.
- Mechanism and canvas protection when the awning is rolled up.
- Hiding the mechanical fastening elements.
- Beleuchtung an den Armen möglich.
- Schutz für Mechanismus und Tuch bei eingeholter Markise.
- Verbergung der mechanischen Befestigungselemente.
- La possibilité de mettre l'éclairage à LEDs dans ses bras.
- Protection du mécanisme et de la toile lorsque le store est replié.
- Occultés des éléments mécaniques de fixation.

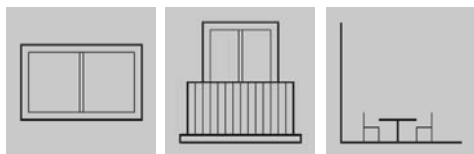
**CE**  
 EN 13561  
**CLASS II**  
 Klasse • Classe



# M1 Concept

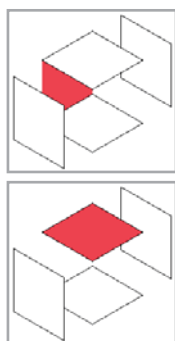
## Designed to install in

Geignet für die Installation in • Conçu pour être installé sur



## Fastening

Befestigung • Fixation



L = Width • Breite • Largeur  
S = Projection • Projektion • Projection

## Recommended for up to

Empfehlung bis • Conseillé jusqu'à

**2 brazos • 2 arms • 2 bras • 2 bracci**

**5,00 width x 3,50 projection (m)**

5,00 breite x 3,50 projektion (m)  
5,00 largeur x 3,50 projection (m)

**6,00 width x 3,00 projection (m)**

6,00 breite x 3,00 projektion (m)  
6,00 largeur x 3,00 projection (m)

**3 brazos • 3 arms • 3 bras • 3 bracci**

**7,50 width x 3,50 projection (m)**

7,50 breite x 3,50 projektion (m)  
7,50 largeur x 3,50 projection (m)

**9,00 width x 3,00 projection (m)**

9,00 breite x 3,00 projektion (m)  
9,00 largeur x 3,00 projection (m)

**4 brazos • 4 arms • 4 bras • 4 bracci**

**10,00 width x 3,50 projection (m)**

10,00 breite x 3,50 projektion (m)  
10,00 largeur x 3,50 projection (m)

**12,00 width x 3,00 projection (m)**

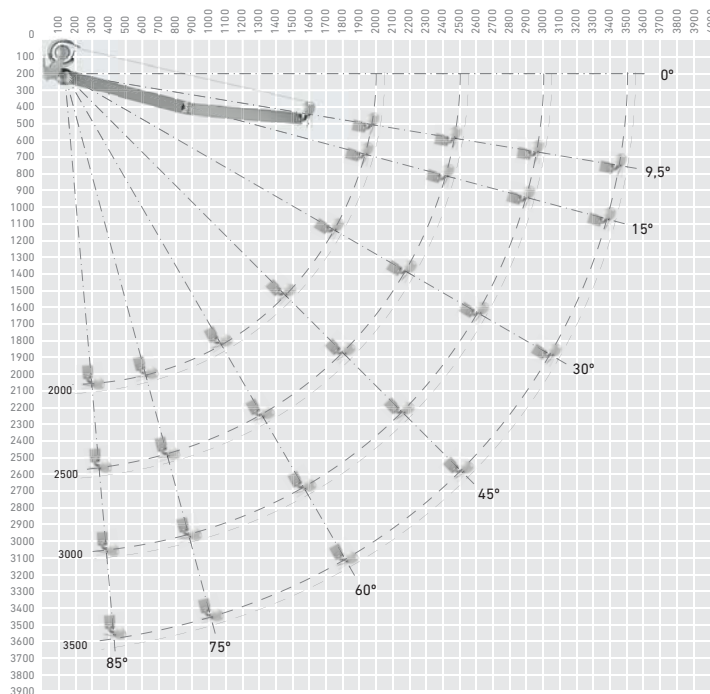
12,00 breite x 3,00 projektion (m)  
12,00 largeur x 3,00 projection (m)

## Distinguished by

Besondere Differenz • Est différencié par

- The possibility to put LED lighting in the arms.
  - Monoblock system.
  - Adjustable inclination.
  - Adaptable with Spiral Premium and V2 flat hood.
- Beleuchtung an den Armen möglich.
  - Monoblock-System.
  - Regulierbarer Neigungswinkel.
  - Anpassbar an Kassette Spiral Premium und Schutzdach V2.
- La possibilité de mettre l'éclairage à LEDs dans ses bras.
  - Système monobloc.
  - Inclinaison ajustable.
  - Adaptable au caisson Spiral Premium et auvent système V2.

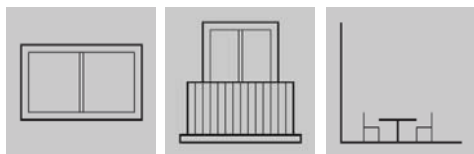
**CE**  
EN 13561  
**CLASS II**  
Klasse • Classe



# A1 Concept

## Designed to install in

*Geeignet für die Installation in • Conçu pour être installé sur*



## Fastening

*Befestigung • Fixation*

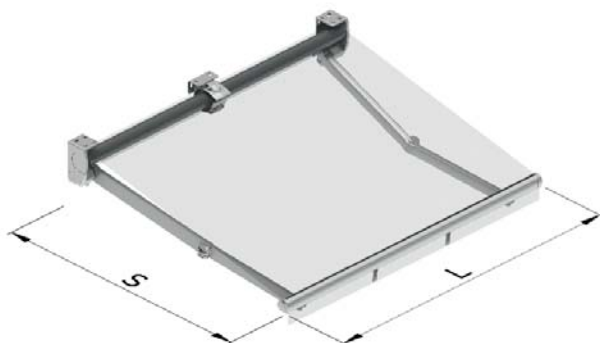


## Recommended for up to

*Empfehlung bis • Conseillé jusqu'à*

**5,00 width x 3,50 projection (m)**  
*5,00 breite x 3,50 projektion (m)*  
*5,00 largeur x 3,50 projection (m)*

**6,00 width x 3,00 projection (m)**  
*6,00 breite x 3,00 projektion (m)*  
*6,00 largeur x 3,00 projection (m)*



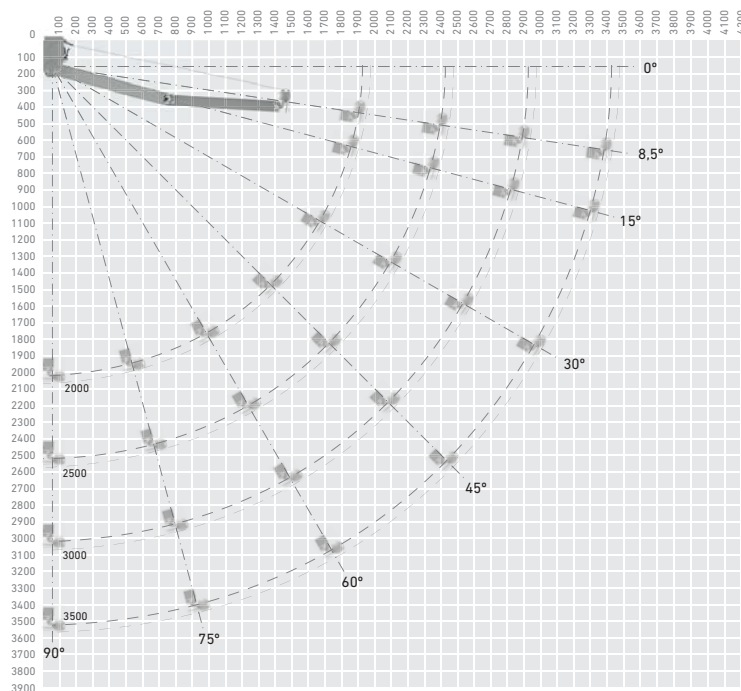
**L = Width • Breite • Largeur**  
**S = Projection • Projektion • Projection**

## Distinguished by

*Besondere Differenz • Se distingue par*

- **The possibility to put LED lighting in the arms.**
- **Suitable for Spiral Premium box and V2 flat hood**
- *Beleuchtung an den Armen möglich.*
- *Anpassbar an Kassette Spiral Premium und Schutzdach V2.*
- *La possibilité de mettre l'éclairage à LEDs dans ses bras.*
- *Adaptable au caisson Spiral Premium et auvent V2.*

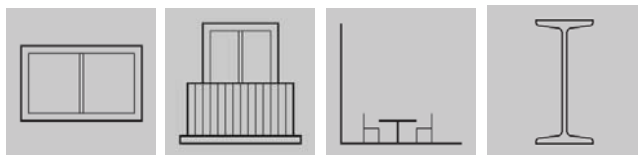
**CE**  
EN 13561  
**CLASS II**  
Klasse • Classe



# Kýma Concept

## Designed to install in

Geeignet für die Installation in • Conçu pour être installé sur



## Fastening

Befestigung • Fixation



## Recommended for up to

Empfehlung bis • Conseillé jusqu'à

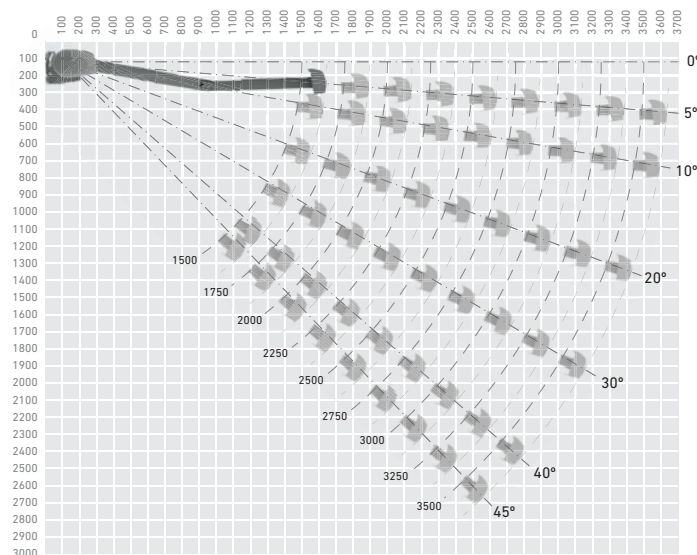
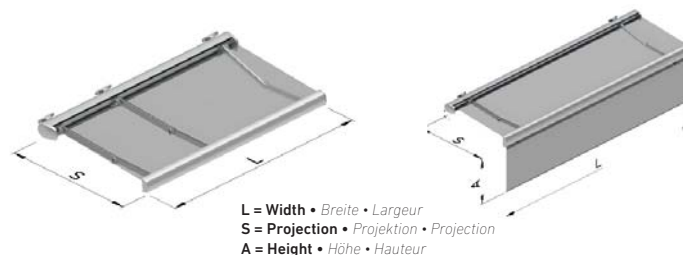
Arms Bracci Braços	Charge profile • Fallbalken • Barre de charge Kýma Standard	
	Without joint (m) Mit Verbindung • Sans union	With joint (m) Ohne Verbindung • Avec union
2	<b>6,00 width x 3,50 projection</b> 6,00 breite x 3,50 projektion 6,00 largeur x 3,50 projection	
3	<b>7,00 width x 3,50 projection</b> 7,00 breite x 3,50 projektion 7,00 largeur x 3,50 projection	<b>9,00 width x 3,50 projection</b> 9,00 breite x 3,50 projektion 9,00 largeur x 3,50 projection
4		<b>12,50 width x 3,50 projection</b> 12,50 breite x 3,50 projektion 12,50 largeur x 3,50 projection
5/6		<b>14,00 width x 3,50 projection</b> 14,00 breite x 3,50 projektion 14,00 largeur x 3,50 projection

Arms Bracci Braços	Charge profile • Fallbalken • Barre de charge Kýma Vertiko	
	Without joint (m) Mit Verbindung • Sans union	With joint (m) Ohne Verbindung • Avec union
2	<b>6,00 width x 3,50 projection</b> 6,00 breite x 3,50 projektion 6,00 largeur x 3,50 projeção	
3		<b>7,00 width x 3,00 projection</b> 7,00 breite x 3,00 projektion 7,00 largeur x 3,00 projection
		<b>9,00 width x 3,00 projection</b> 9,00 breite x 3,00 projektion 9,00 largeur x 3,00 projection
4		<b>10,00 width x 3,00 projection</b> 10,00 breite x 3,00 projektion 10,00 largeur x 3,00 projection

## Distinguished by

Besondere Differenz • Se distingue par

- This multi-arm system can be assembled in a simple two-arm installation as well as up to a six invisible arm installation.
- The 7 meters profiles can be linked with a joining kit.
- Box with all the benefits for any installation.
- Two different charge profile's options: Kýma Standard and Kýma Vertiko.
- Mehrarm-Kassette zur Montage als einfaches System mit nur 2 Armen oder als System mit bis zu 6 verdeckten Armen.
- Die 7 m langen Profile lassen sich Anhand eines Verbindungssets miteinander verbinden.
- Die Kassette bietet alle erdenklichen Leistungen für beliebige Installationen.
- Zwei Optionen für die Fallbalken: Kyma Standard und Kyma Vertiko.
- Ce produit vise à pouvoir monter une simple installation de deux bras jusqu'à une installation à six bras invisibles.
- Les profilés de 7 mètres peuvent être joints grâce à un kit de jointure.
- Coffre avec toutes les prestations pour tout type d'installation.
- Deux options de la barre de charge: Kýma Standard et Kýma Vertiko.







**gaviota**  
The Sun & Shutter Specialists

**GAVIOTA**

Autovía de Alicante A-31, Km.196  
03630 Sax (Alicante) - España / Spain  
info@gaviotasimbac.com  
www.gaviotagroup.com

